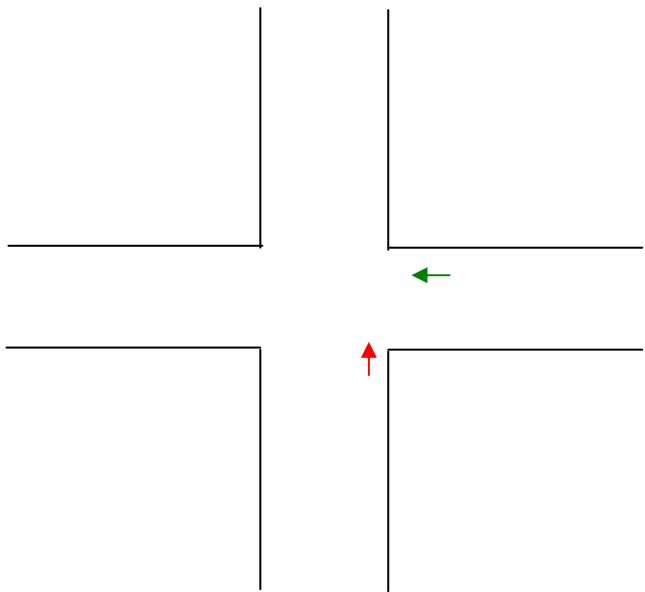
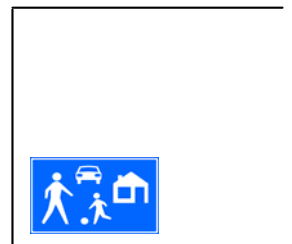


## GELIJKWAARDIGE KRUISPUNTEN

Verleen voorrang aan **BESTUURDERS** die van rechts komen.

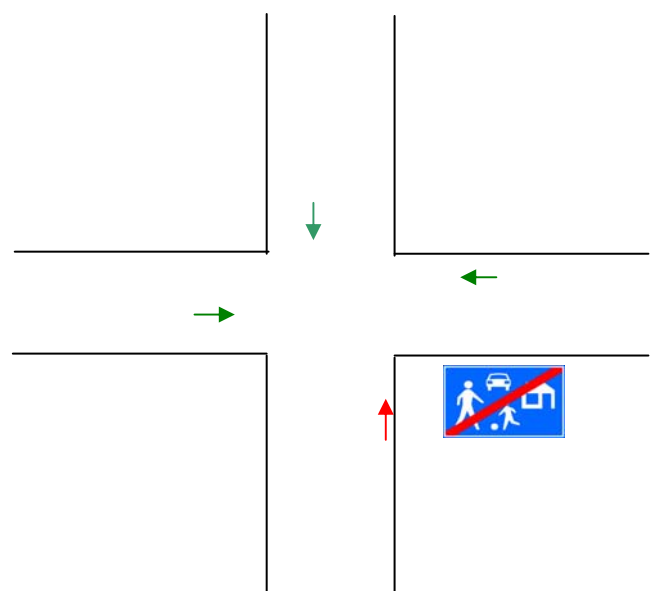
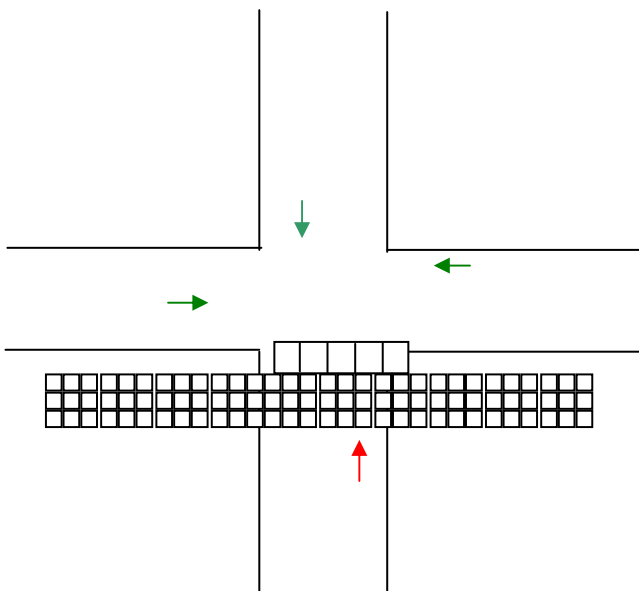


Ook **binnen** een erf



Bij het verlaten van een **ERF** of **UITRIT**, verleen voorrang aan alle **VERKEER**.

Dus ook voetgangers van links en rechts




(Schuin aflopende betonnen blokken.)  
(doorlopende trottoir structuur)

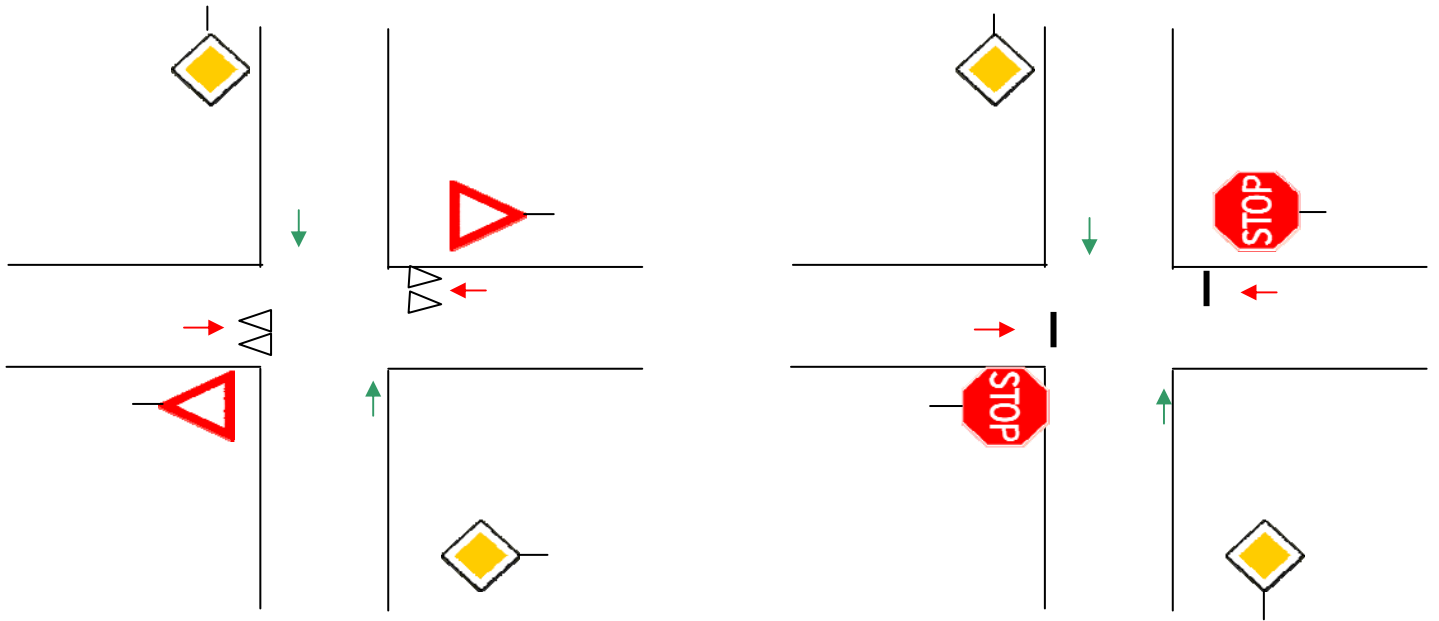
Weggebruikers = alle verkeer

Bestuurders = alle verkeer behalve voetgangers

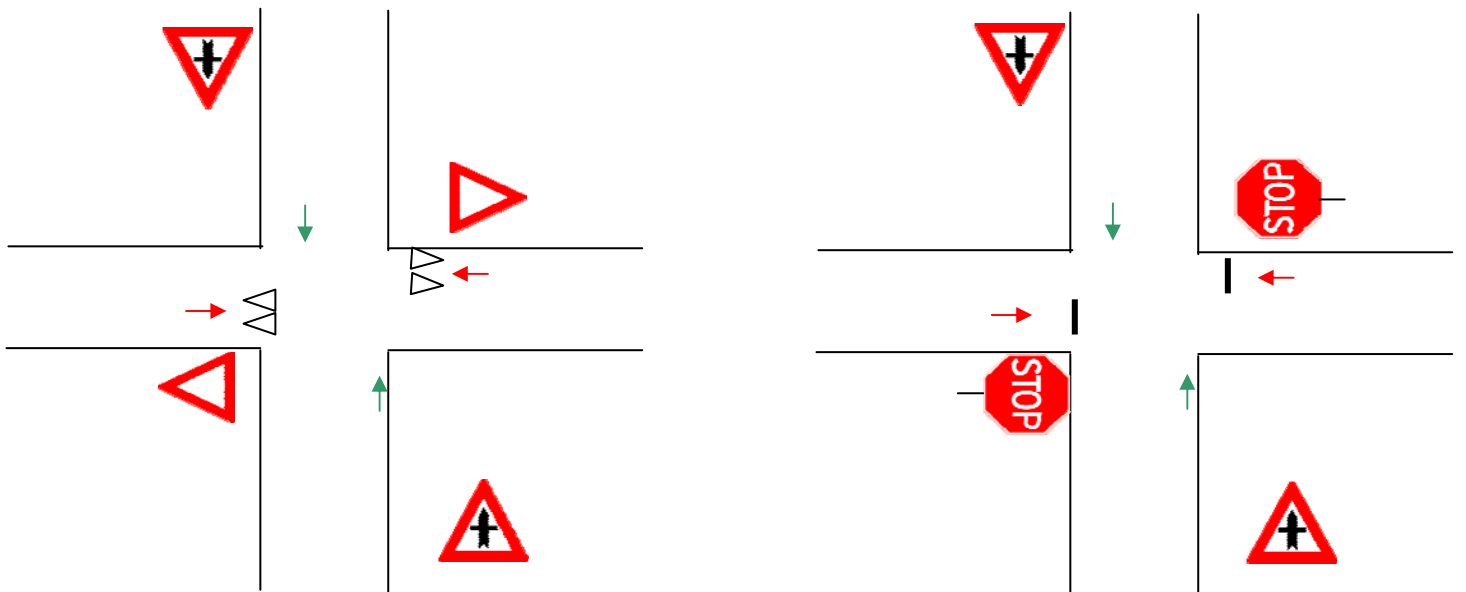
Hou het simpel leer de voorrangsregels door onderscheid te maken tussen **VERKEER** of **BESTUURDERS**

## VOORRANGSKRUISPUNTEN

Op voorrangskruispunten verlenen **BESTUURDERS** voorrang aan **BESTUURDERS** op de voorrangsweg  
(voorrangsbord geldt voor de hele voorrangsweg, tot het bord einde voorrangsweg) 



Op voorrangskruispunten verlenen **BESTUURDERS** voorrang aan **BESTUURDERS** op het voorrangskruispunt  
(Bord voorrangskruispunt geldt alleen voor de betrokken kruispunt)



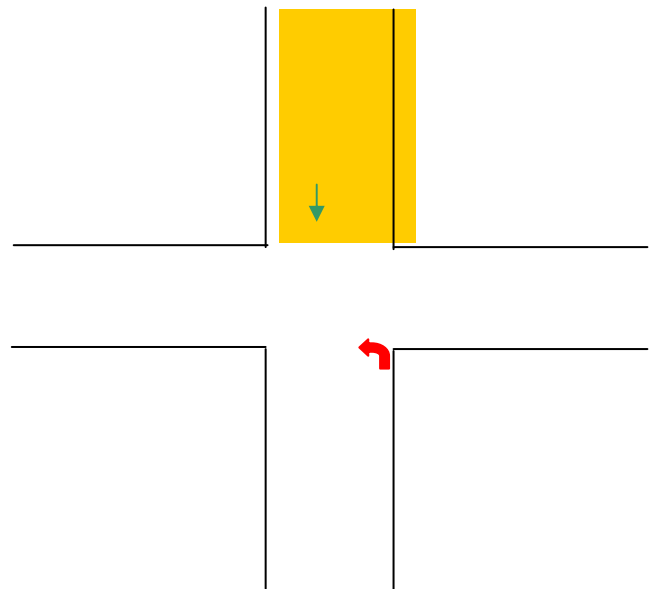
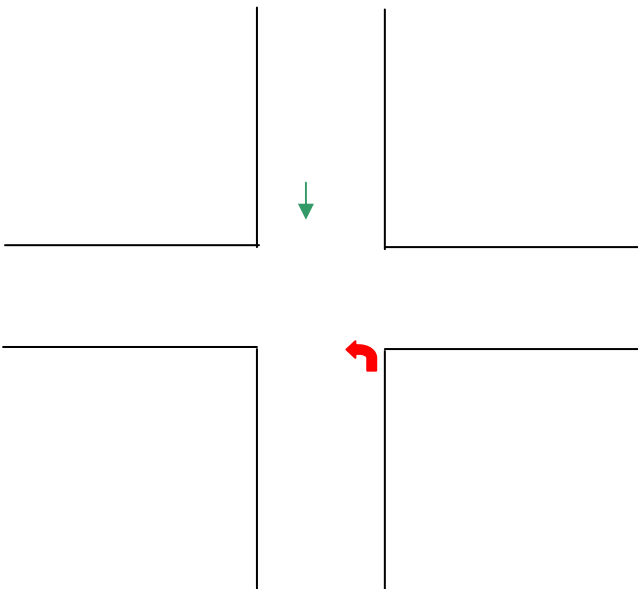
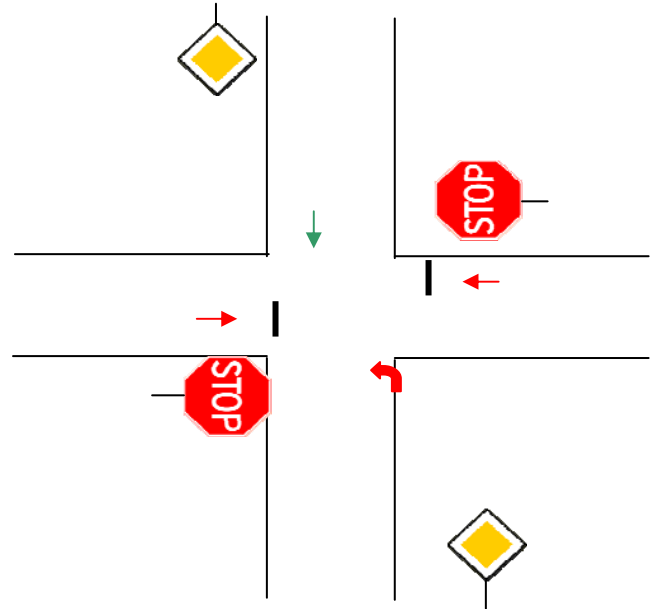
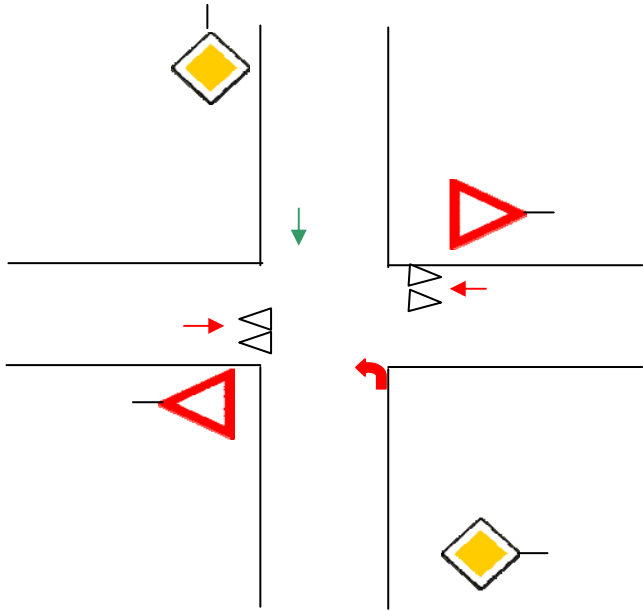
Weggebruikers = alle verkeer

Bestuurders = alle verkeer behalve voetgangers

Hou het simpel leer de voorrangsregels door onderscheid te maken tussen VERKEER of BESTUURDERS

Rechtdoorgaand **VERKEER** gaat voor het afslaand **VERKEER**. Wat op dezelfde weg ons tegemoet komt.

Hieronder een paar voorbeelden, de regel geldt voor **alle** kruispunten behalve als u een erf of uitrit verlaat



Gelijkwaardig kruispunt

Verharde weg - Onverharde weg

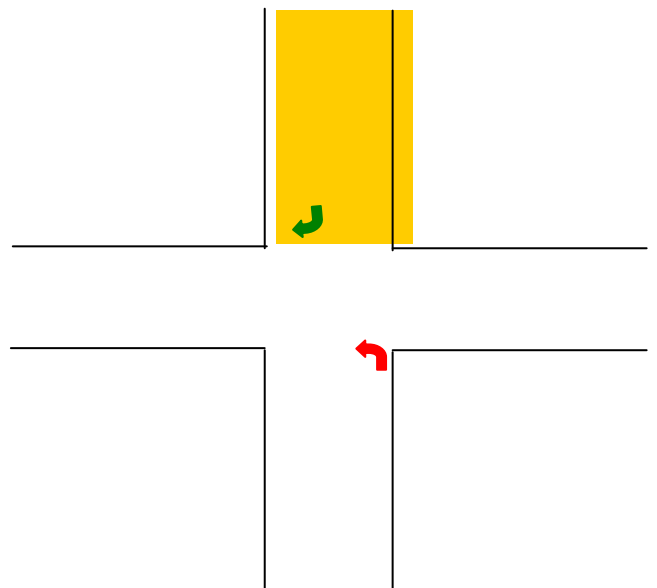
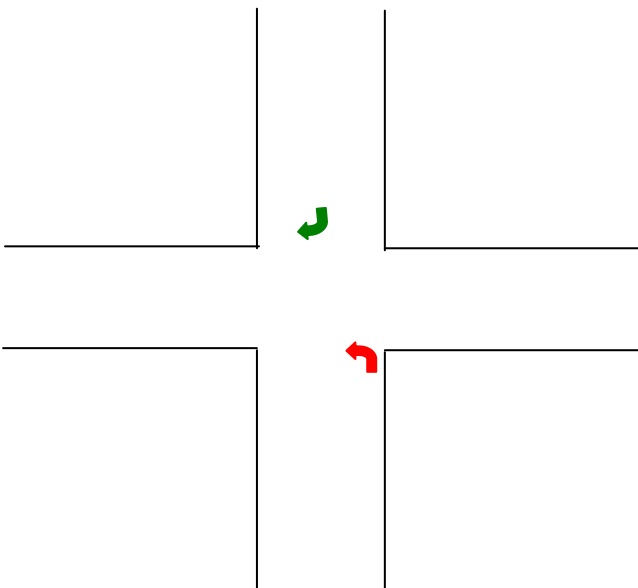
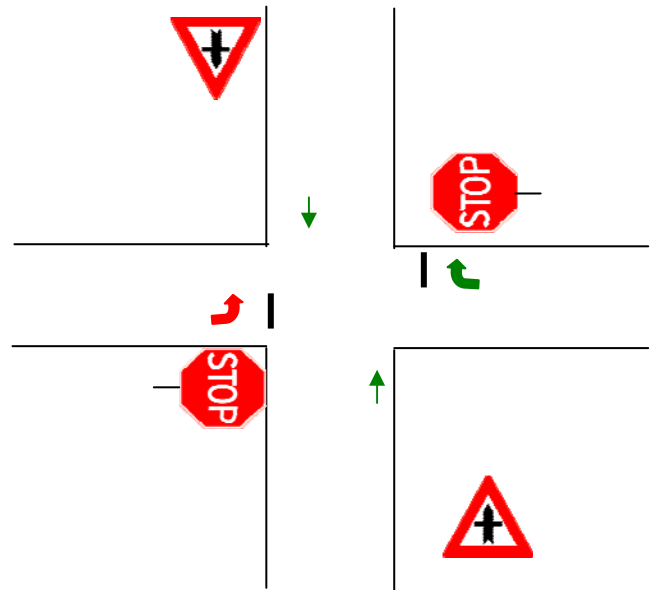
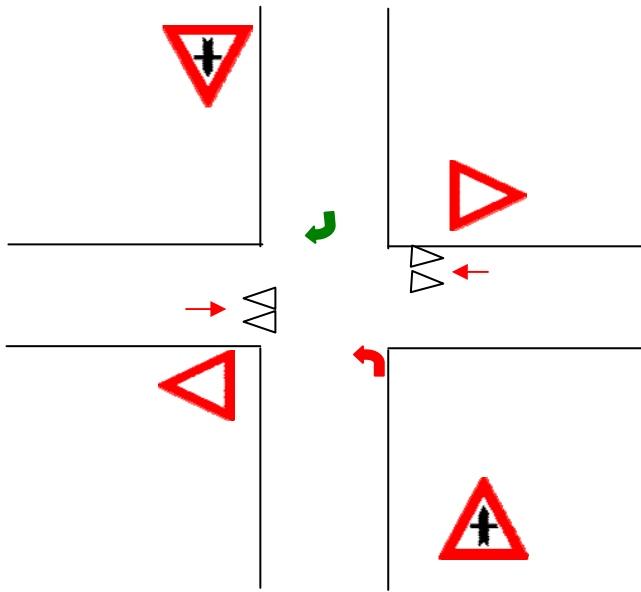
Weggebruikers = alle verkeer

Bestuurders = alle verkeer behalve voetgangers

Hou het simpel leer de voorrangsregels door onderscheid te maken tussen **VERKEER** of **BESTUURDERS**

### Korte bocht gaat voor lange bocht

Hieronder een paar voorbeelden, de regel geldt voor alle kruispunten behalve als u een erf of uitrit verlaat



Gelijkwaardig kruispunt

Verharde weg - Onverharde weg

Weggebruikers = alle verkeer

Bestuurders = alle verkeer behalve voetgangers

Hou het simpel leer de voorrangsregels door onderscheid te maken tussen **VERKEER** of **BESTUURDERS**

